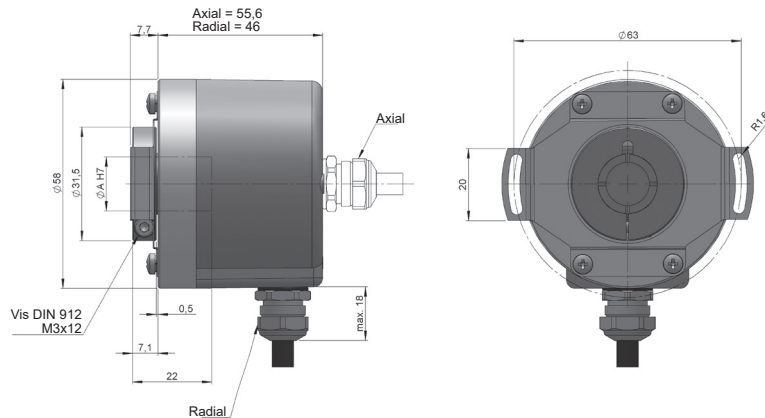


# SÉRIE E58 HM

CODEUR ABSOLU MULTITOUR AVEC AXE CREUX



- Résolution monotour jusqu'à 13 bits
- Résolution multitours jusqu'à 24 bits
- Technologie magnétique
- Diamètre du Boîtier 58 mm
- Axe creux Ø 8, 10, 12, 14 et 15 mm
- Classe de protection IP65 selon DIN EN 60529
- Connexion par câble (disponible dans n'importe quelle longueur) ou connecteur industriel M23



AXE TRAV.	Ø A
3	8
4	10
5	12
7	14
8	15

Dessin connectique type 1/2, système anti-rotation type 3 (bride flexible 90.1027)

## RÉFÉRENCE

Exemple de référence: E58HM-SSI-31221-1212

Série	Interface	Axe traversant	Système anti-rotation	Connectique	Code	Tension d'Alimentation / Sortie électronique	Résolution monotour	Résolution multitours	Exécution spéciale
<b>E58HM -</b>	<b>SSI -</b>	<input type="checkbox"/>	<input type="checkbox"/>	<input type="checkbox"/>	<input type="checkbox"/>	<input type="checkbox"/> -	<input type="checkbox"/> <input type="checkbox"/>	<input type="checkbox"/> <input type="checkbox"/>	<input type="checkbox"/> <input type="checkbox"/>
	SSI. SSI	3. Ø 8 mm 4. Ø 10 mm 5. Ø 12 mm 7. Ø 14 mm 8. Ø 15 mm	1. Sans système anti-rotation 2. Bride flexible (90.1018) 3. Bride flexible (90.1027) 4. Bride flexible (90.1075) (*)	1. Câble axiale 2. Câble radial 3. Radial M23 12p 5. Axial M23 12p	1. Binaire CW 2. Binaire CCW 3. Gray CW 4. Gray CCW	1. 4,75...30 VDC / RS422	09. 9 bits 10. 10 bits 11. 11 bits 12. 12 bits 13. 13 bits	12. 12 bits 16. 16 bits 20. 20 bits 24. 24 bits	LN. +105°C

**Demander le fichier Step 3D de votre référence**

[info@encoderhohner.com](mailto:info@encoderhohner.com)  
service disponible en 24h

(\*) Le système anti-rotation type 3 (bride flexible 90.1027) et 4 (bride flexible 90.1075) livraison montée.  
Le système anti-rotation type 2 (bride flexible 90.1018) livraison non montée; vis et kit de montage inclus.



# SÉRIE E58 HM


CODEUR ABSOLU MULTITOUR AVEC AXE CREUX



## CARACTÉRISTIQUES MÉCANIQUES

Matériaux	Boîtier: Zamac Bride: Aluminium Axe: Acier inoxydable
Roulements	À billes
Durée de vie des roulements	1x10 <sup>10</sup> tours
Fixation du corps	Bride flexible (incluse)
Mésalignement permissible	±0.5 mm axial, ±0.3 mm radial (90.1018) ±0.5 mm axial, ±0.3 mm radial (90.1027) ±0.5 mm axial, ±0.2 mm radial (90.1075)
Fixation de l'axe	Bride de serrage
Diamètre de l'axe creux	8, 10, 12, 14 et 15 mm
Vitesse de rotation maximum	6000 rpm - Standard 10000 rpm - Sur demande 12000 rpm (≤ 12 bits) - Sur demande
Protection contre la poussière et les éclaboussures, conforme à la norme DIN EN 60529	IP65
Moment d'inertie	2 gcm <sup>2</sup>
Couple d'entraînement à 20°C (68°F)	≤ 0,01 Nm
Charge maximale admissible sur l'axe axial	20 N
Charge maximale admissible sur l'axe radial	40 N
Poids approximatif	0,08 Kg
Température de fonctionnement	-40°C à +85°C - Standard -40°C à +105°C - Exécution Spéciale LN
Tenue aux vibrations conforme à la norme DIN EN 60068-2-6	100 m/s <sup>2</sup> (10Hz...2000Hz)
Tenue aux chocs conforme à la norme DIN EN 60068-2-27	1000 m/s <sup>2</sup> (6ms)
Connexion axiale ou radiale	Câble 2 mètres ou connecteur industriel M23 (autres longueurs de câble disponibles sur demande) Connecteur femelle à commander séparément

## CARACTÉRISTIQUES ÉLECTRIQUES

Interface	
Sortie électronique	RS422
Tension d'alimentation (VCC)	4,75...30 VDC
Consommation	≤ 100 mA
Code	Binaire Gray
Protocole	SSI
Résolution monotour	jusqu'à 13 bits
Résolution multitours	jusqu'à 24 bits
Précision absolue	±0,35°
Précision relative	±1,5 LSB
Capacité de charge maximale / canal	±20 mA
Niveau du signal "Bas"	< 0,8 VDC
Niveau du signal "Haut"	2 ... 5,5 VDC
Fréquence	50 kHz...2 MHz
Protection contre les court-circuits	Oui
Protection contre les inversions de polarité	Oui

## CONNECTIQUE



	Câble 8x0,14 mm <sup>2</sup> 95.0008052	Connecteur M23 12p horaire
GND	Blanc	1
VCC	Marron	2
DATA+	Jaune	3
DATA-	Rose	4
CLK+	Vert	5
CLK-	Gris	6
PRESET*	Rouge	7
DIR**	Bleu	8

(\*) Appliquez une impulsion de 4,75...30 VDC (plus de 1 ms) pour mettre le codeur à zéro et réinitialisez-le (couper et remettre l'alimentation).

(\*\*) Connectez à 4,75...30 VDC pour changer la direction de la prédéterminé. Si cette entrée n'est pas utilisée, elle doit être connectée à GND pour éviter des interférences. Le codeur doit toujours être redémarré (couper et remettre l'alimentation) après la commutation.

# SÉRIE E58 HM

CODEUR ABSOLU MULTITOUR AVEC AXE CREUX



## DIMENSIONS DE LA CONNECTIQUE EN OPTION

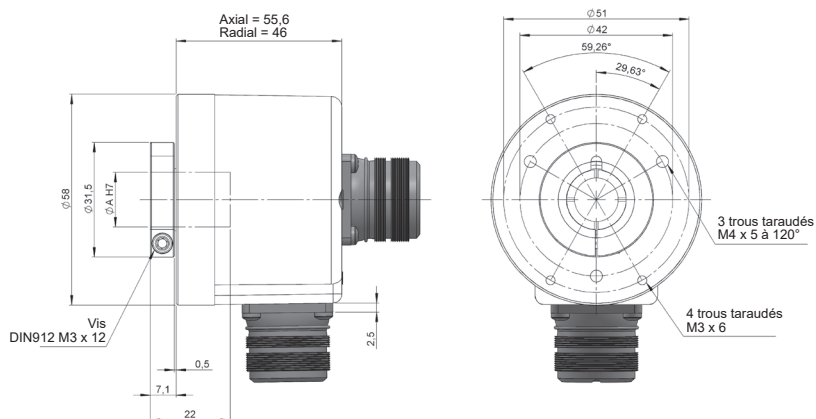
Connecteur femelle à commander séparément

### Connectique 3

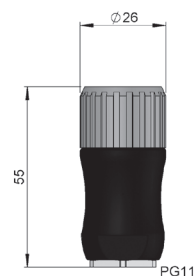
Radial  
M23 12p  
Mâle  
sens horaire

### Connectique 5

Axial  
M23 12p  
Mâle  
sens horaire



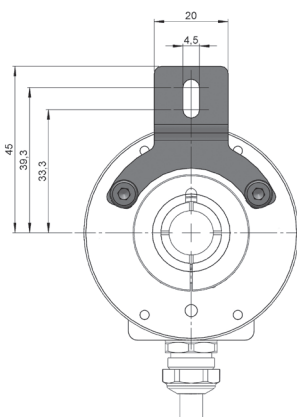
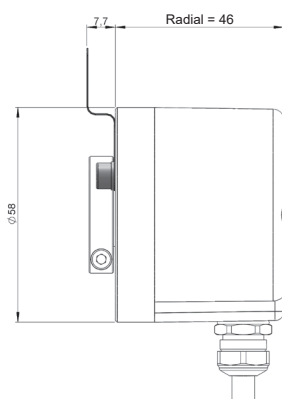
### Connecteur femelle 95.0007131



## DIMENSIONS DES SYSTÈMES ANTI-ROTATION

### Système anti-rotation 2

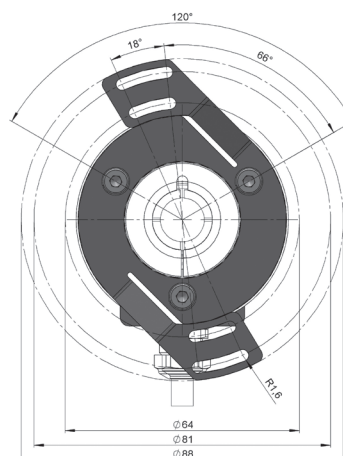
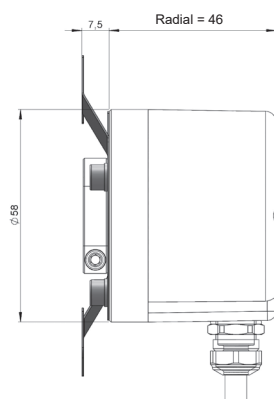
Bride flexible  
90.1018



90.1018

### Système anti-rotation 3

Bride flexible  
90.1075



90.1075